

Technische Daten für Alicat **LC & LCR** Flüssigkeitsdurchflussregler

0–0,5 ml/min Full Scale bis 0–10 l/min Full Scale



Tel: +1-888-290-6060
www.alicat.com/liquid

Die Wasserströmungswächter der **Produktserien LC und LCR** von Alicat dienen zur Anzeige des Flüssigkeitsstroms, der Flüssigkeitstemperatur und des Flüssigkeitsdrucks.

Standard-Spezifikationen (wenden Sie sich an Alicat für verfügbare Optionen)

Leistung	LC-Regler	LCR-Regler
Verfügbare Bereiche	0,5 ml/min bis 500 ml/min	1 l/min bis 5 l/min
Genauigkeit bei Kalibrierungsbedingungen nach Tarieren	± 2% Vom Endwert	
Wiederholbarkeit	± 2% Vom Endwert	
Nullpunktverschiebung und Spannenverschiebung	0,02 % Vom Endwert / °Celsius / Atm	
Betriebsbereich / Betriebsverhältnis	2% bis 100 % Vom Endwert / 50:1 Verhältnis	
Maximal messbare Flussrate	102,4 % FS steuerbar	
Typische Reaktionszeit	100 ms (einstellbar)	
Warmlaufzeit	< 1 Sekunde	

Betriebsbedingungen	LC-Regler	LCR-Regler
Betriebstemperatur	Nicht gefrierend -10° bis +60 °C	
Maximaler Innendruck	6,9 barg	
Prüfdruck	13,8 barg	
Montageeinstellungsempfindlichkeit	Keine	Montage mit Ventil-Zylinder vertikal und senkrecht
Ventiltyp	Normalerweise geschlossen	
Eindringungsschutz	IP40	
Benetzte Materialien	LC, LCR: 430FR Edelstahl, 302 & 303 Edelstahl, 316L Edelstahl, Viton®, FFKM. Bei den LCR-Controller-Geräten integriert: 416 Edelstahl, Delrin®. Falls für Ihre Anwendung ein anderes Material erforderlich ist, wenden Sie sich bitte an Alicat.	

Kommunikation / Strom	LC-Regler	LCR-Regler
Monochrome LCD-Anzeige oder Farb-TFT-Anzeige mit integriertem Touchpad	Gleichzeitige Anzeige von Durchflussrate, Temperatur und Druck	
Optionen digitales Eingangs- / Ausgangssignal ¹	RS-232 seriell / RS-485 Seriell / Modbus / PROFIBUS ₃	
Optionen analoges Eingangs- / Ausgangssignal ²	0–5 VDC / 1–5 VDC / 0–10 VDC / 4–20 mA	
Optionales sekundäres analoges Eingangs- / Ausgangssignal ²	0–5 VDC / 1–5 VDC / 0–10 VDC / 4–20 mA	
Elektrische Anschlussoptionen	8-Stift-Mini-DIN / 9-Stift-D-Sub (DB9) / 15-Stift-D-Sub (DB15) / 6-Stift-Sperre	
Versorgungsspannung	12–30 VDC (15–30 VDC für 4-20 mA-Ausgänge)	24–30 VDC
Versorgungsstrom	0,250 Amp	0,750 Amp (LCRH: 2,0 Amp)

- Mithilfe des **digitalen Ausgangssignals** werden Daten in Bezug auf Durchflussrate und Temperatur übertragen (optionaler Drucksensor vorhanden)
- Mithilfe des **analogen Ausgangssignals** und des **optionalen sekundären analogen Ausgangssignals** werden die von Ihnen ausgewählten Werte für Durchfluss oder Temperatur übertragen
- Bei Auswahl von **PROFIBUS** steht kein analoges Signal zur Verfügung. PROFIBUS-Einheiten verfügen über kein Display. Siehe PROFIBUS-Spezifikationen für PROFIBUS-Versorgungsspannungen und Stromstärken. (www.alicat.com/profibus)

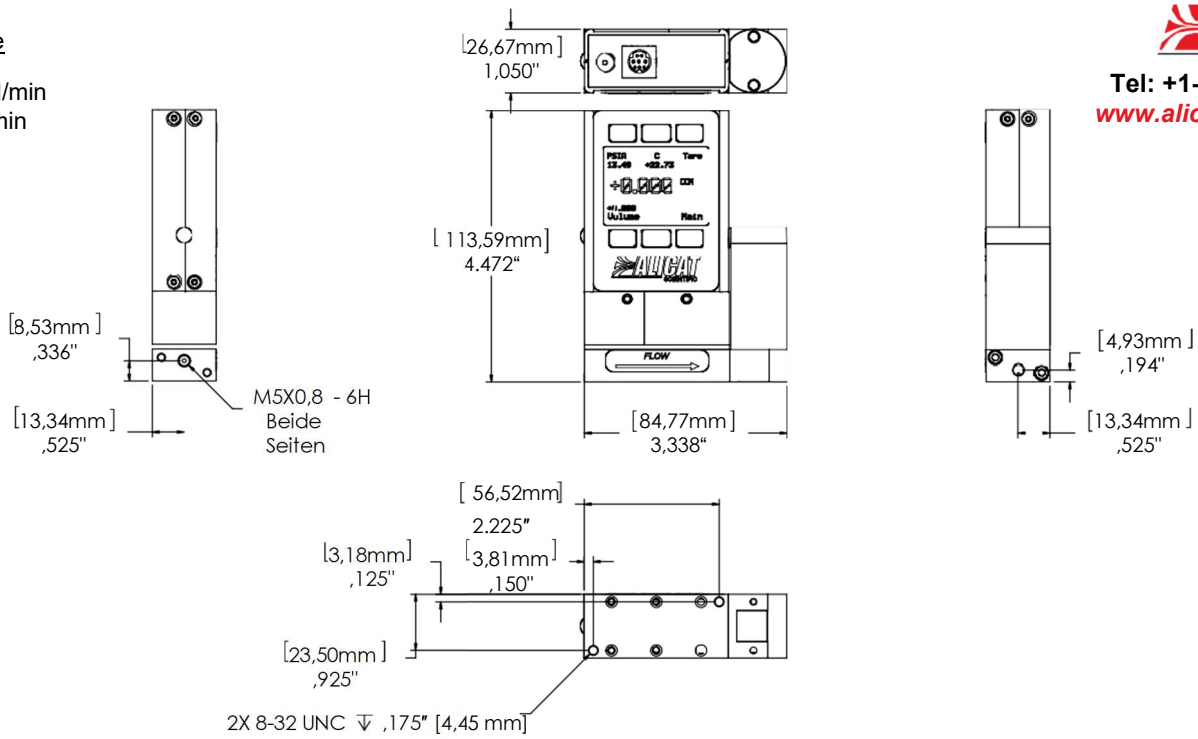
Bereichsspezifische Spezifikationen

Vom Endwert-Durchfluss	Druckabfall ¹ bei FS-Durchfluss (mbar)	Mechanische Abmessungen (mm) ²	Prozessanschlüsse ³
LC-Regler			
0,5 ml/min bis 1 ml/min		112 H x 86 B x 28 T	M5 (10-32) Innengewinde⁴
2 ml/min		117 H x 91 B x 28 T	1/8" NPT-Innengewinde
5 ml/min bis 50 ml/min	345		
100 ml/min	345		
200 ml/min bis 500 ml/min	520		
LCR-Regler			
1 l/min	276	145 H x 196 B x 58T	1/4" NPT-Innengewinde
2 l/min	276		
5 l/min	689		
LCRH 10 l/min		165 H x 239 B x 114 T	1/2" NPT-Innengewinde

- Niedrigere Druckabfälle verfügbar, bitte wenden Sie sich dazu an Alicat.
- Siehe Zeichnungen für metrische Äquivalente.
- Kompatibel mit Swagelok®-Rohrverschraubung, Parker®, Gleitringdichtung, Push-to-Connect und Klemmadapteranschlüsse. VCR- und SAE-Anschlüsse auf Anfrage.
- Lieferung mit M-5 (10-32) Gleitringdichtung O-Ring aus Buna-N für 1/8"-NPT-Innenverschraubungen.

LC-Serie

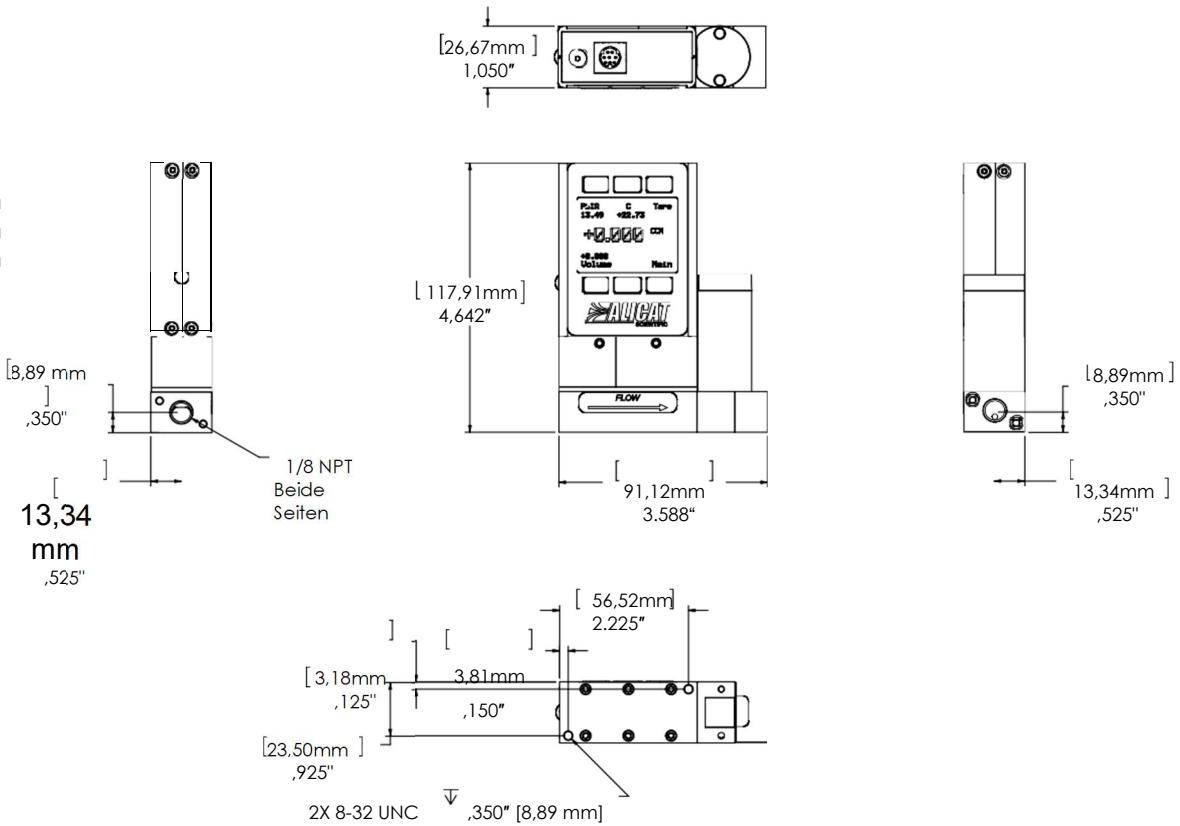
0-0,5 ml/min
0-1 ml/min



0,5 ml/min bis 1 ml/min, ungefähres Transportgewicht: 0,5 kg

LC-Serie

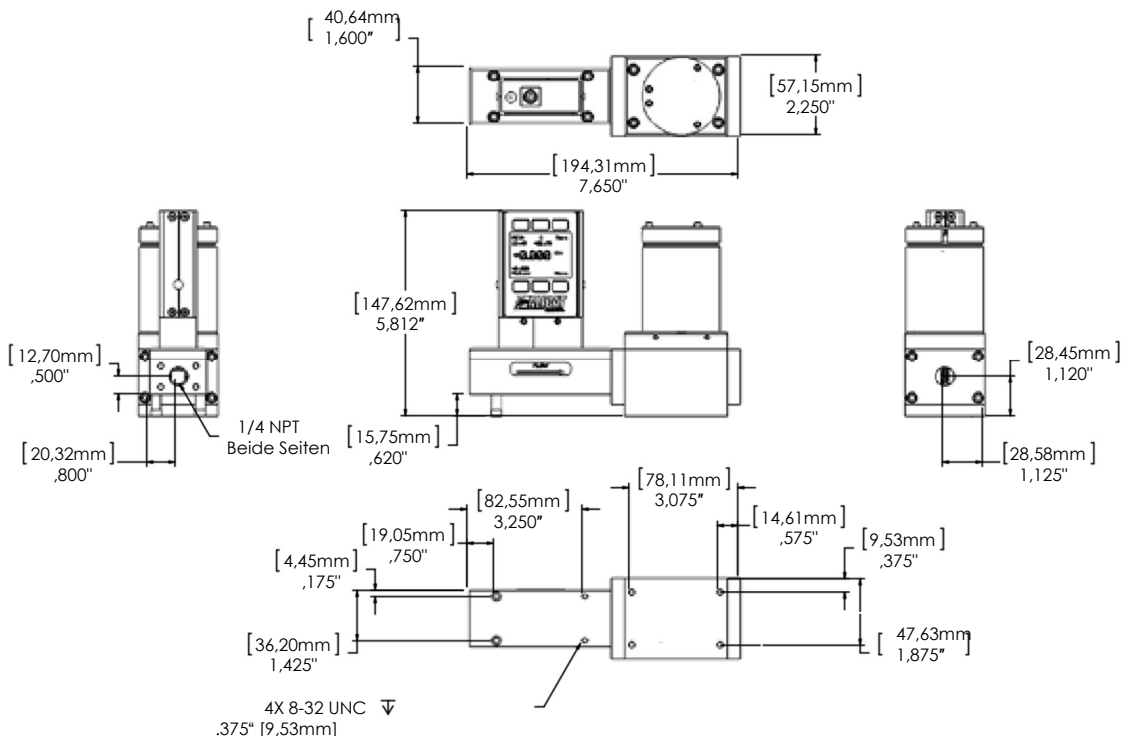
0-2 ml/min
0-5 ml/min
0-10 ml/min
0-20 ml/min
0-50 ml/min
0-100 ml/min
0-200 ml/min
0-500 ml/min



5 ml/min bis 500 ml/min, ungefähres Transportgewicht: 0,5 kg

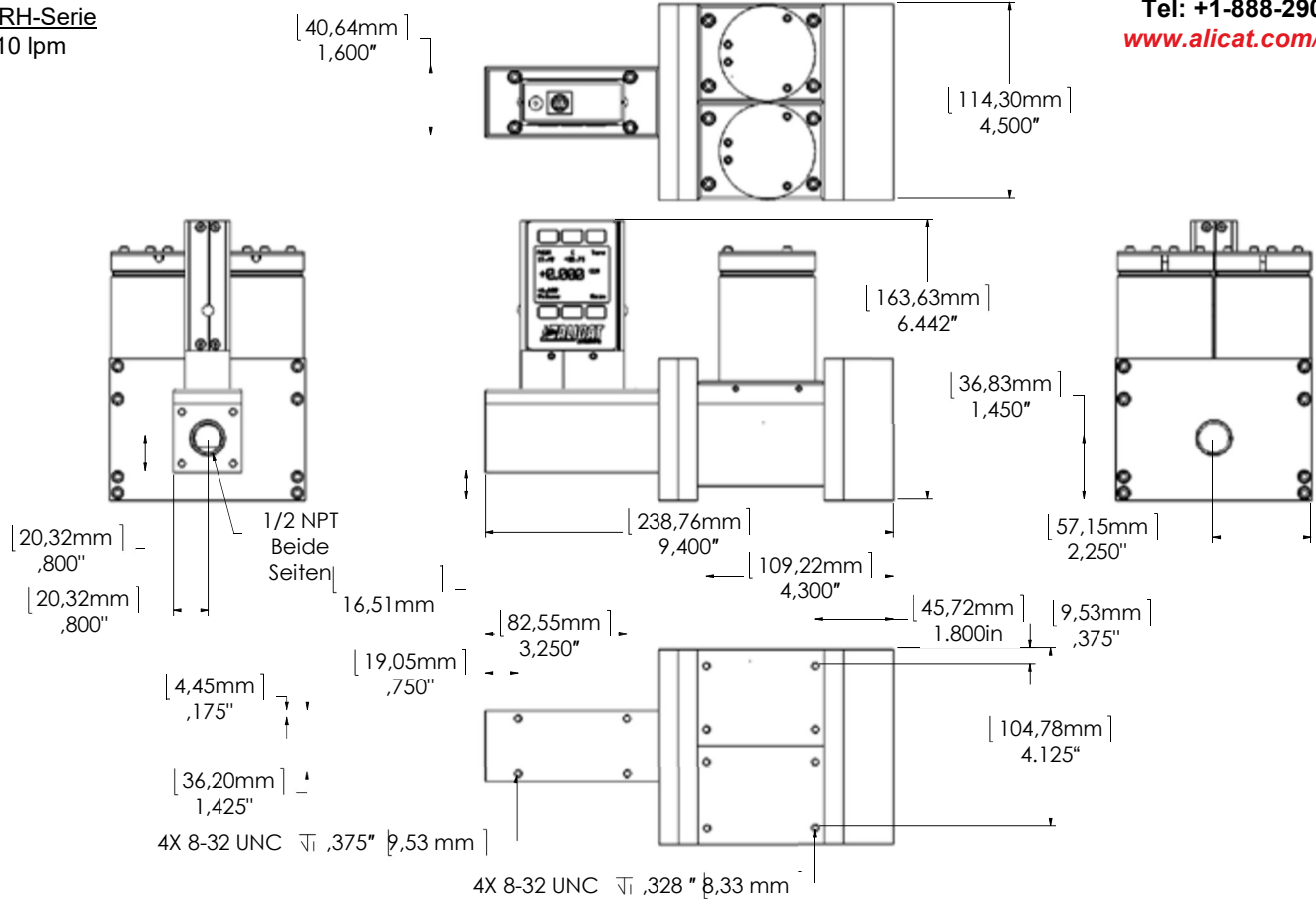
LCR-Serie

0-1 l/min
0-2 l/min
0-5 l/min



lpm bis 5 lpm, ungefähres Gewicht: 4 kg

LCRH-Serie
 0-10 lpm



10 l/min, ungefähres Gewicht: 12 kg